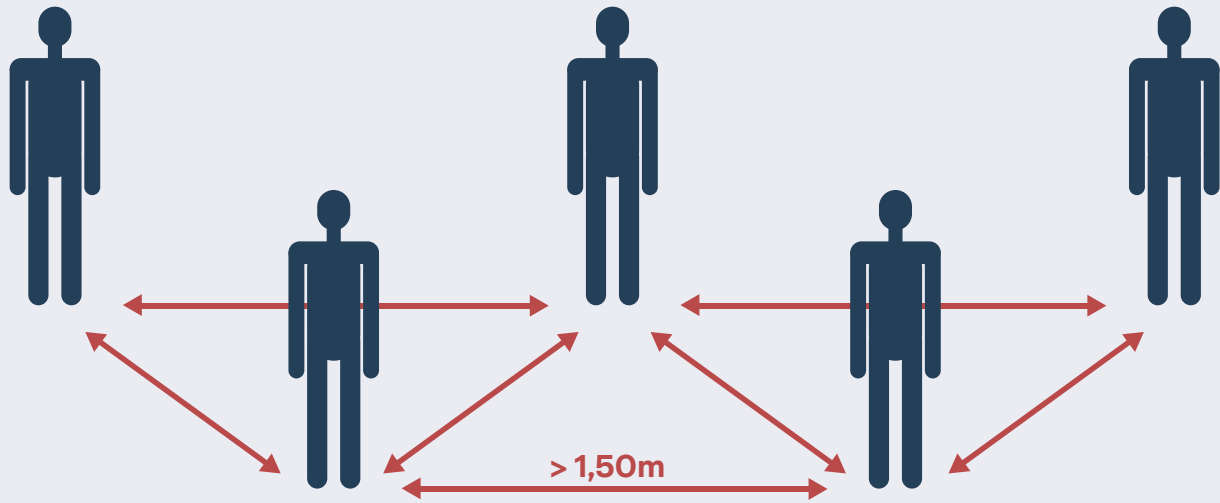


ABSTAND HALTEN



Haltet bitte grundsätzlich einen Abstand von mindestens 1,50m zueinander.

HÄNDE WASCHEN



Unter fließendes Wasser halten

Gründlich einseifen inkl. der Handgelenke (20-30 Sekunden)

Unter fließendem Wasser abspülen

Sorgfältig abtrocknen

Regelmäßiges und richtiges Händewaschen (oder Desinfizieren) ist eine der wichtigsten Präventionsmaßnahmen.

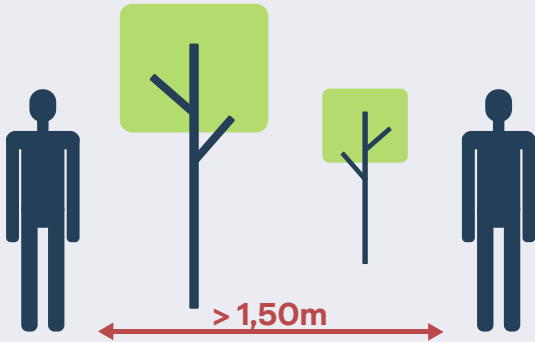
Bitte wascht Eure Hände immer...

- vor den Mahlzeiten
- vor dem Umgang mit Kosmetika
- vor dem Aufsetzen des Mundschutzes
- vor dem Verlassen des Drehorts

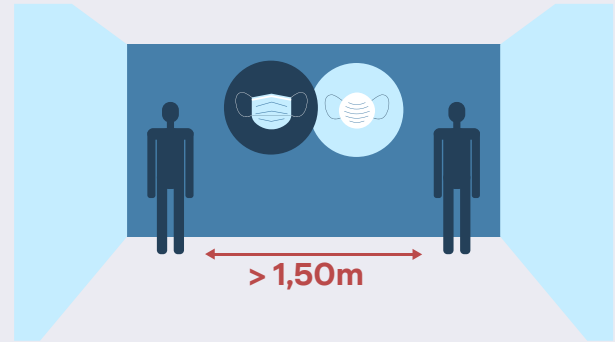
Bitte wascht Eure Hände immer...

- nach dem Eintreffen am Drehort
- nach dem Besuch der Toilette
- nach dem Naseputzen, Husten oder Niesen
- nach dem Absetzen des Mundschutzes
- nach dem Ausziehen von Handschuhen
- nach dem Kontakt mit Abfällen

MASKE TRAGEN

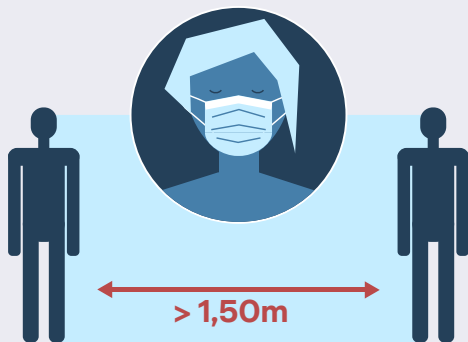


Im Freien könnt Ihr bei einem Abstand von mindestens 1,50m zu Anderen auf eine Maske verzichten. Es empfiehlt sich aber, auch hier immer einen Mund-Nasen-Schutz (MNS) zu tragen.

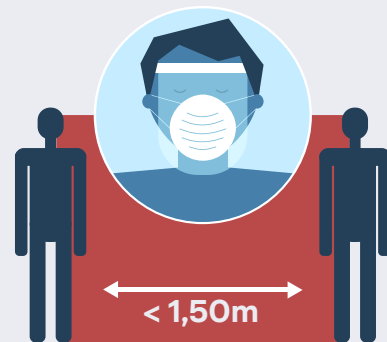


Tragt in geschlossenen Räumen bitte immer eine Maske UND haltet den Mindestabstand ein.

WELCHE MASKE WANN?



Bei einem Abstand von mindestens 1,50m reicht der obligatorische Mund-Nasen-Schutz (MNS) aus.



Wenn Ihr den Mindestabstand nicht einhalten könnt (z.B. MakeUp), tragt bitte eine FFP2-Maske (ohne Ventil) in Kombination mit einem Face-Shield.

Wenn der Kontakt nur kurz ist (z.B. beim Drehfertig machen), könnt Ihr statt der FFP2-Maske auch einen Mund-Nasen-Schutz unter dem Face-Shield tragen.



Wechselt und entsorgt den Mund-Nasen-Schutz bitte nach spätestens 4 Stunden. Im Anschluss ist eine kurze Atempause an der frischen Luft empfehlenswert.



Die FFP2-Maske (ohne Ventil) dürft Ihr höchstens 75 Minuten am Stück (und max. 3 Intervalle pro Tag) tragen. Danach müsst Ihr sie entsorgen und eine Pause von 30 Minuten einlegen.

NIESEN & HUSTEN



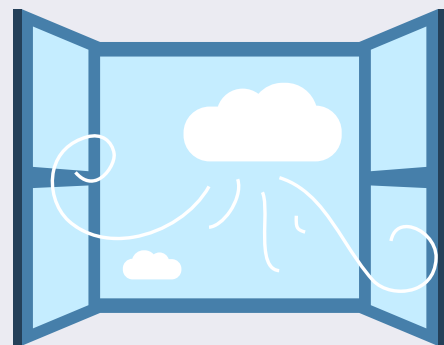
- Haltet bitte mindestens 1,50m Abstand zu Anderen,
- wendet Euch ab,
- niest oder hustet am besten in ein Taschentuch, ansonsten in die Armbeuge - auch wenn Ihr eine Maske tragt.
- Wascht oder desinfiziert Euch danach bitte die Hände.

- Taschentücher bitte nur einmal benutzen und danach direkt entsorgen.
- Bitte achtet generell darauf, Euch nicht mit den Händen ins Gesicht zu fassen.
- Auf Händeschütteln, Umarmungen und Küsschen solltet Ihr bitte unbedingt verzichten.

LÜFTEN

Regelmäßiges Lüften ist eine der wichtigsten Maßnahmen, um eine sich aufbauende Keimlast möglichst gering zu halten. Das gilt auch in klimatisierten Räumen.

Lüftet daher bitte vor allem das Set, aber auch alle anderen Räume, stündlich und ausreichend.



REINIGUNG & DESINFEKTION

Bitte stellt sicher, dass alle Oberflächen in Gemeinschafts- und Sanitärräumen regelmäßig desinfiziert werden.

Besonders wichtig sind die Kontaktpunkte, also Türklinken, Handläufe, Wasserhähne usw.

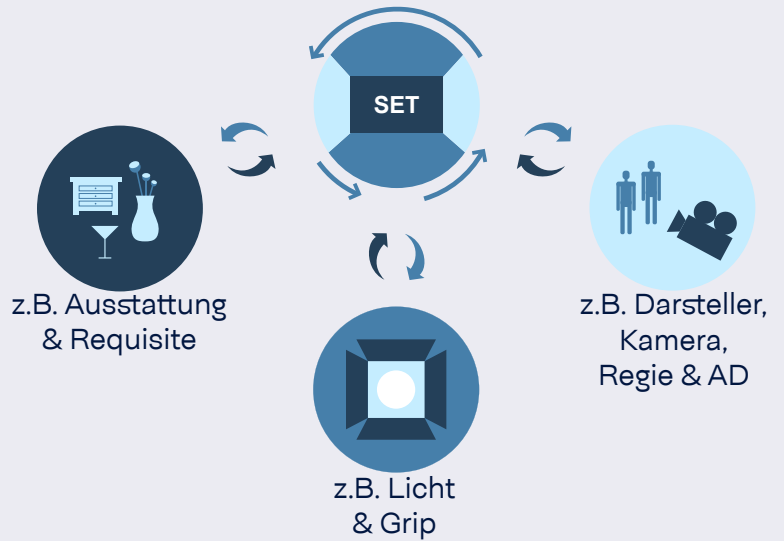


CREW CLUSTER

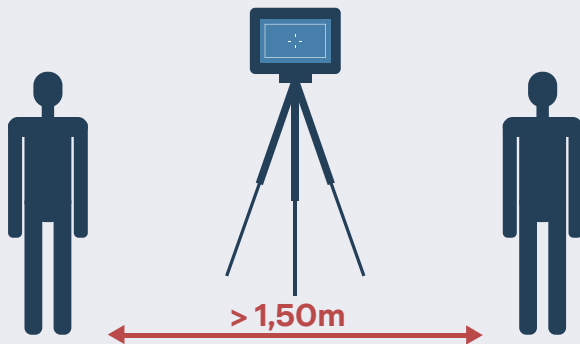
Einzelne Abteilungen bzw. sinnvolle Gruppen sollten nur abwechselnd und nacheinander im Set arbeiten.

Also z.B. erst wenn Ausstattung das Set verlassen hat, kann das Licht im Set arbeiten. Erst wenn die Beleuchter das Set verlassen haben, kann Regie mit Kamera und Darstellern im Set arbeiten usw.

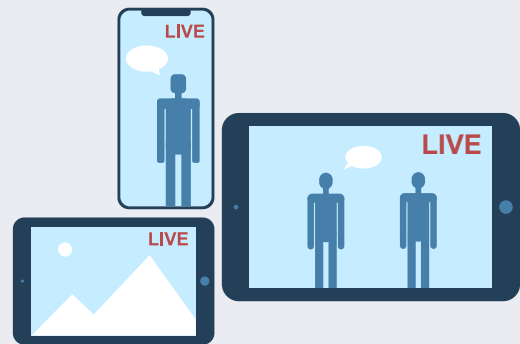
Auf diesem Weg könnt Ihr den Mindestabstand zueinander einhalten und den Kontakt untereinander auf das nötige Minimum beschränken.



VIDEO & LIVE-BILD

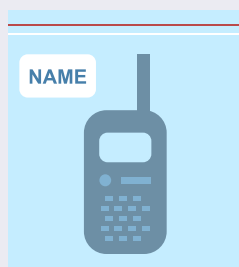


Sorgt bitte für ausreichend Monitore am Set, damit Ihr auch hier den Mindestabstand von 1,50m zueinander einhalten könnt.

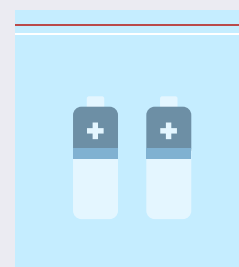


Zudem sollten möglichst viele von Euch den Live-Stream auf das private Smartphone oder Tablet nutzen.

WALKIE-TALKIES

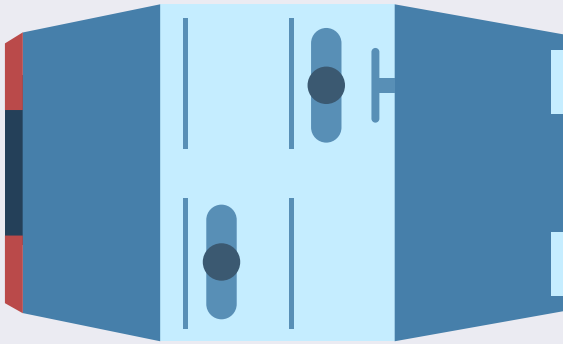


Verwendet Walkies bitte nur personalisiert. Jeder bekommt sein Walkie in einem Beutel und behält es für die gesamte Projektdauer.

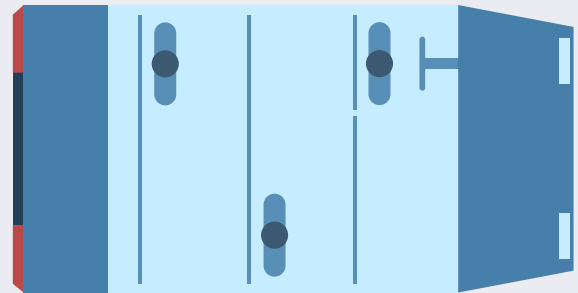


Auch die Wechselakkus sollten immer nur in Kunststoff-Beuteln übergeben werden. Bitte desinfiziert gebrauchte Akkus vor dem Laden und verpackt sie danach wieder für die Ausgabe.

PRODUKTIONSFahrzeuge



Um den Mindestabstand einhalten zu können, sollten in PKWs nur eine, in Vans nur zwei Personen (versetzt platziert) transportiert werden.



Achtet bitte darauf, die Produktionsfahrzeuge regelmäßig zu lüften und zu desinfizieren.

MEETINGS

Führt Besprechungen, Fittings, Abnahmen und Ähnliches bitte wann immer möglich per Telefon oder Videokonferenz durch.

